

MICROZONAZIONE SISMICA

Carta di microzonazione sismica

$H_{SM}$

1/2

scala 1:5.000

Regione Emilia-Romagna

Comune di San Polo d'Enza








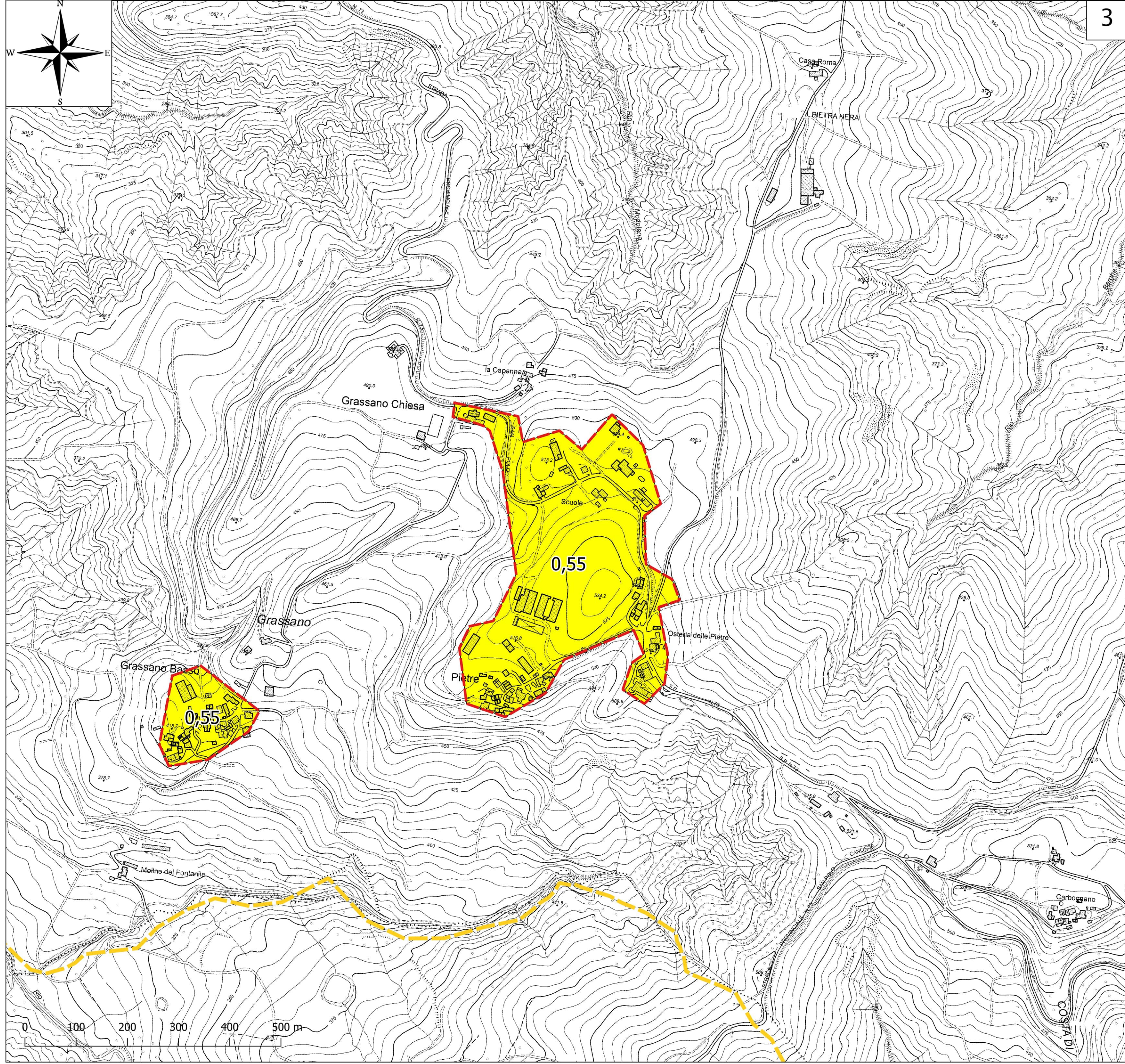
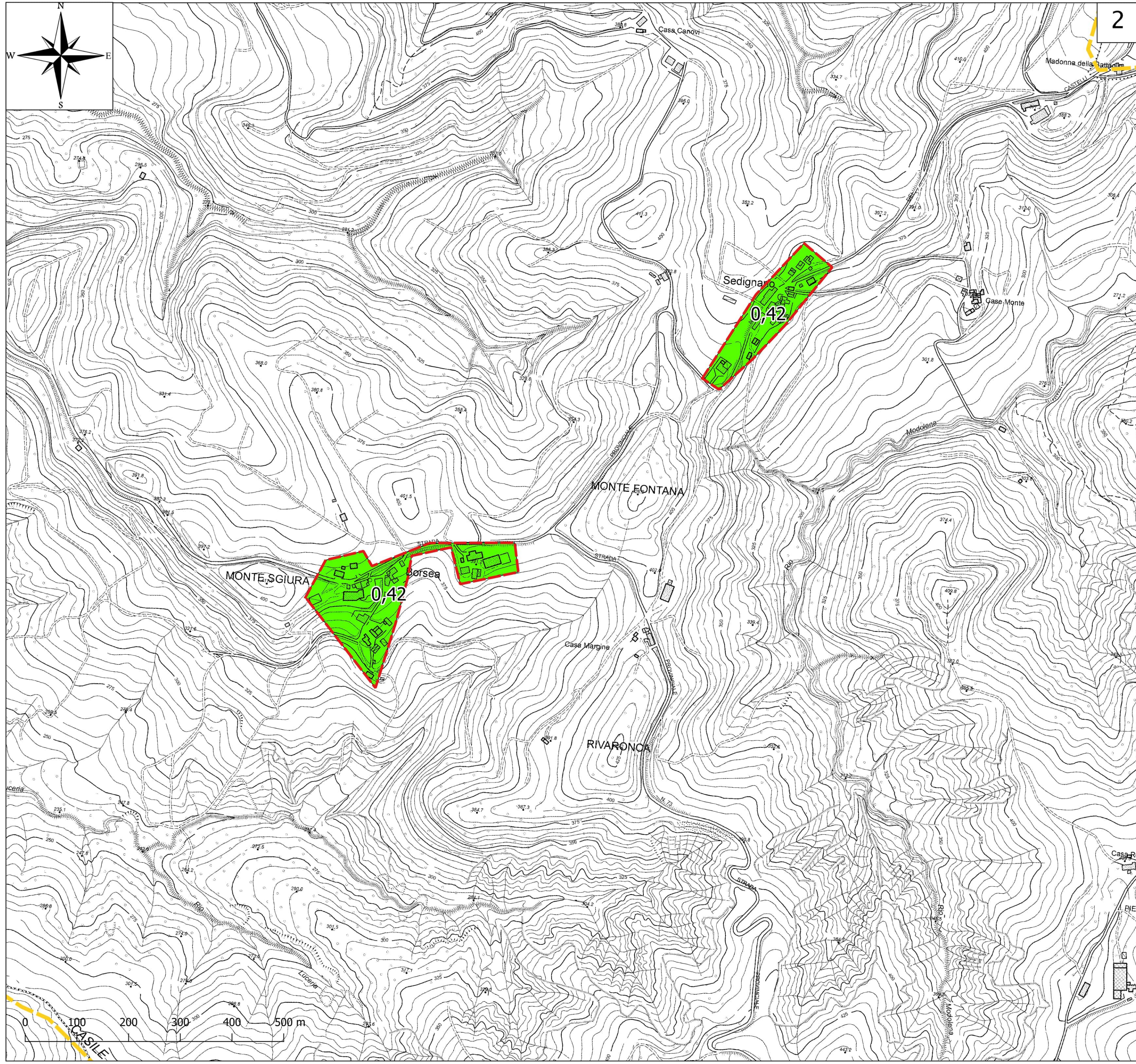
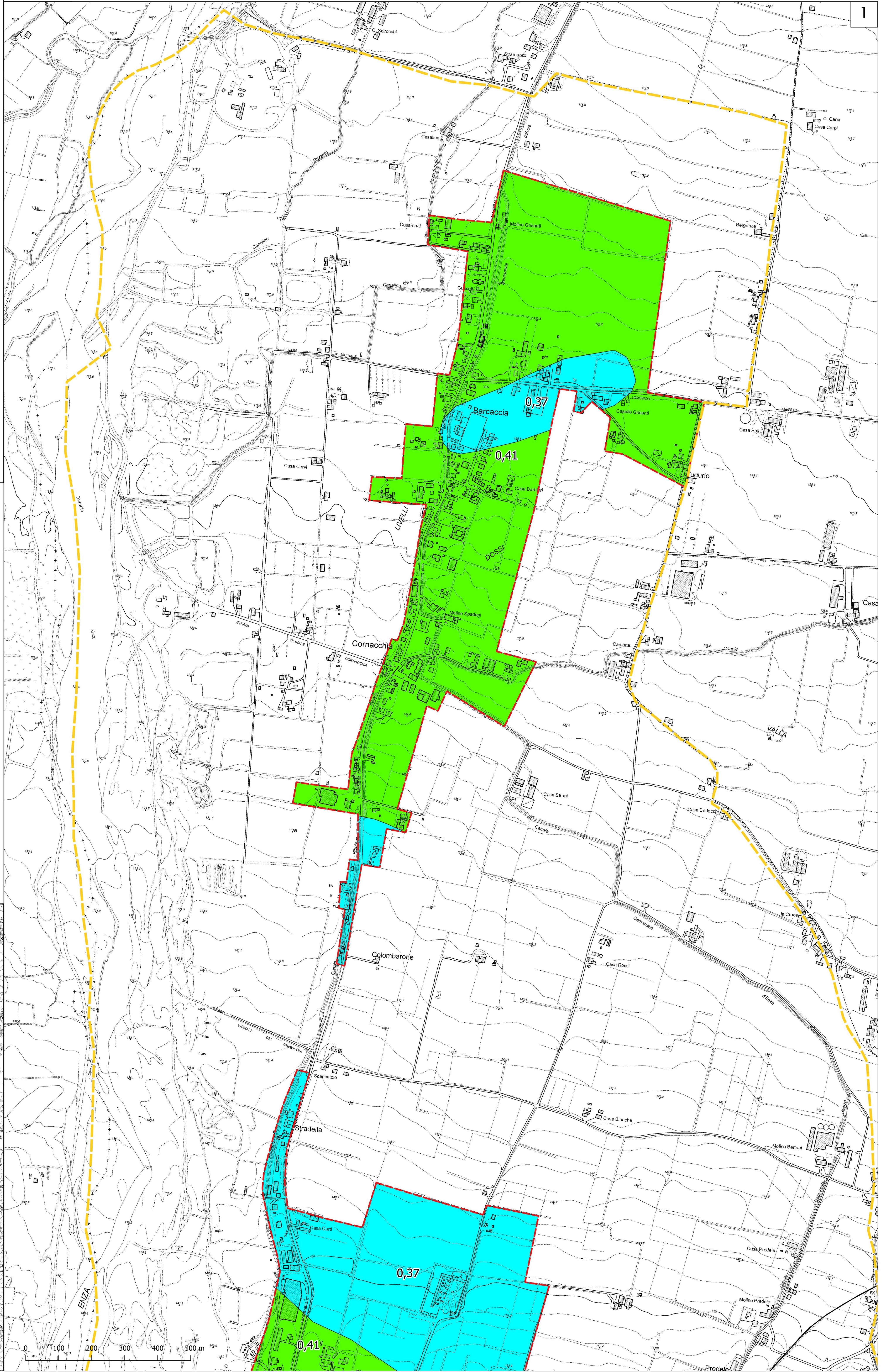
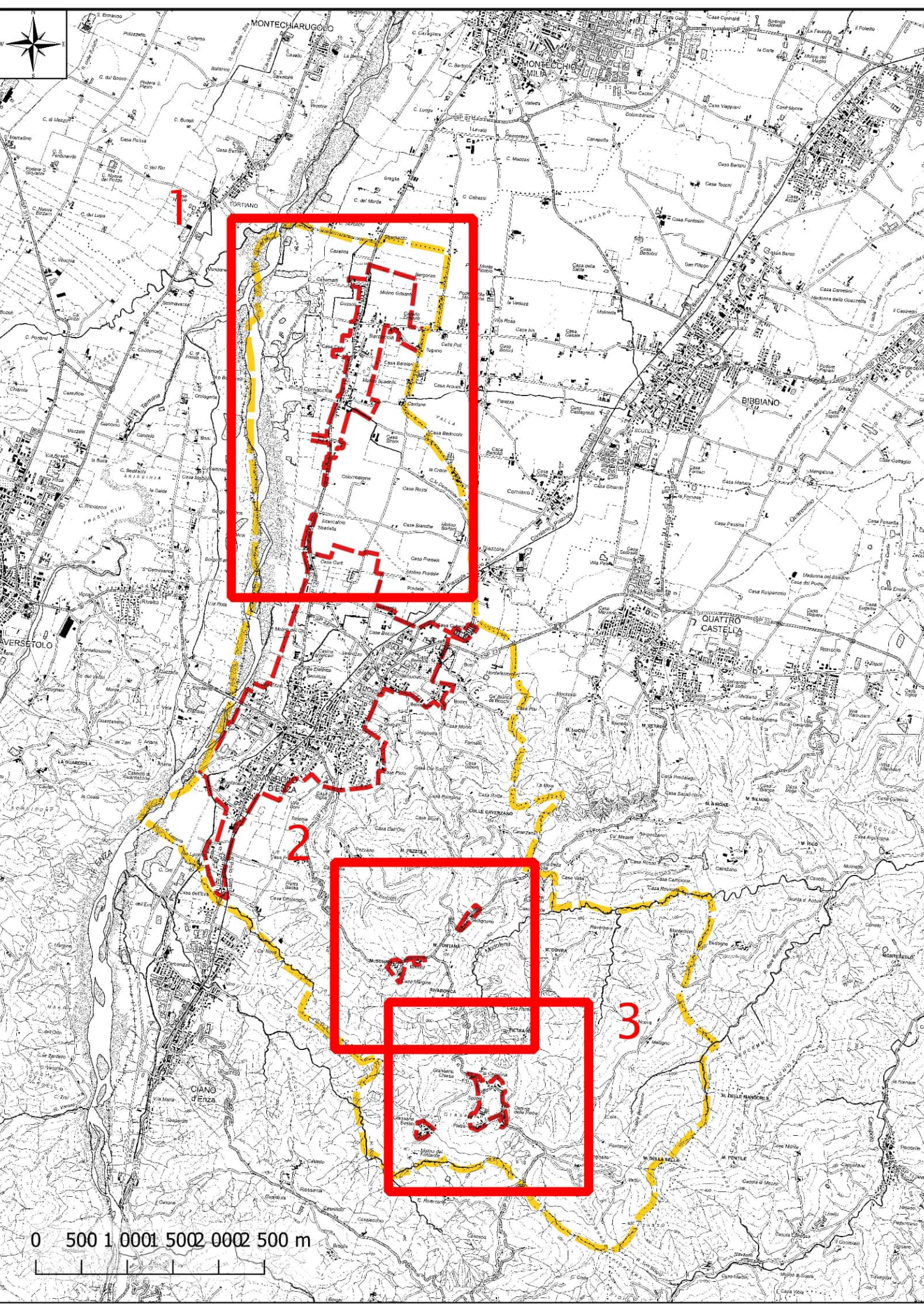
Regione  
Emilia-Romagna

Soggetto realizzatore  
  
Direttori tecnici:  
Dr. Geol. Carlo Caleffi  
Dr. Geol. Francesco Cerutti  
Dr. Geol. Matteo Baisi  
Dr.ssa Olga Brontesi  
Dr. Geol. Alessandro Ferrari  
Dr.ssa Geol. Melinda Raimondo

Data  
Aprile 2025

MS3

- Legenda**
-  Confine comunale
  -  Aree di studio San Polo Enza
- Zone stabili suscettibili di amplificazioni locali**
-   $H_{sm} = 0,22 - 0,38 g$
  -   $H_{sm} = 0,39 - 0,54 g$
  -   $H_{sm} = 0,55 - 0,70 g$





Attuazione dell'articolo 11 della legge 24 giugno 2009, n. 77

MICROZONAZIONE SISMICA

Carta di microzonazione sismica

$H_{SM}$

2/2

scala 1:5.000

Regione Emilia-Romagna

Comune di San Polo d'Enza

Regione  
Emilia-Romagna

Soggetto realizzatore

Direttori tecnici:  
Dr. Geol. Carlo Caleffi  
Dr. Geol. Francesco Cerutti

Data

Aprile 2025

MS3

Dr. Geol. Matteo Baisi  
Dr.ssa Olga Brontesi  
Dr. Geol. Alessandro Ferrari  
Dr.ssa Geol. Melinda Raimondo

Legenda

Confine comunale

Area oggetto di Microzonazione Sismica

Zone stabili suscettibili di amplificazioni locali

$H_{sm} = 0,22 - 0,38 g$

$H_{sm} = 0,39 - 0,54 g$

$H_{sm} = 0,55 - 0,70 g$

0 500 1 000 5002 0002 500 m

4